



ООО «ГСИ-Гипрокаучук»: Четкие цели-достойный результат

18 сентября 2020 года

Еще в далеком 1931 году был основан один из старейших проектных институтов России. Речь идет о научно-исследовательском институте промышленности синтетического каучука – «Гипрокаучук». Кстати, первые в мире заводы по производству синтетического каучука и мономеров для их производства были построены в начале 30-х годов именно по проектам «Гипрокаучука» в Ярославле, Воронеже, Ефремове, Казани. Крупнейшие нефтехимические комплексы по выпуску мономеров и других нефтехимических продуктов и полимеров в России, Болгарии, Румынии, Венгрии и Китае также спроектированы «Гипрокаучуком». А сегодня богатые традиции института поддерживает образованный на его базе ООО «ГСИ-Гипрокаучук». Обо всем этом мы беседуем с генеральным директором компании **Геннадием ШИЕНКОМ**.

– **Геннадий Валерьевич, ООО «ГСИ-Гипрокаучук», входящий в группу компаний АО «Глобалстрой-Инжиниринг», является правопреемником «Гипрокаучук». Институт, который Вы возглавляете, много лет работает в Татарстане. Расскажите, пожалуйста, о совместной работе с предприятиями топливно-энергетического комплекса республики.**

– Совместная работа с предприятиями ТЭК Татарстана началась с пуском в Казани в 1936 году завода синтетического каучука СК-4 и получила дальнейшее развитие при строительстве Нижнекамского нефтехимического комбината (ПАО «Нижнекамскнефтехим»), когда «Гипрокаучук» был утвержден в качестве Генпроектировщика. Строительство крупнейшего в Европе нефтехимического комбината начиналось с инженерно-геологических изысканий и продолжилось пуском в производство большого количества уникальных нефтехимических производств. За это время по проектам ООО «ГСИ-Гипрокаучук» построены: центральная газофракционирующая установка, производство изопрена и изопренового каучука, бутилкаучука, производство бутадиена двух и одностадийным дегидрированием бутана, этилбензола и стирола, производство окиси этилена и пропилена, галобутилкаучука, производство полистирола и альфа-олефинов. Нижнекамской изыскательской экспедицией, входящей в состав ООО «ГСИ-Гипрокаучук», проводились и проводятся инженерные изыскания на площадке ПАО «Нижнекамскнефтехим» для строящихся объектов.



Проведение топографической съемки изыскательской экспедиции «Гипрокаучук» на площадке химкомбината

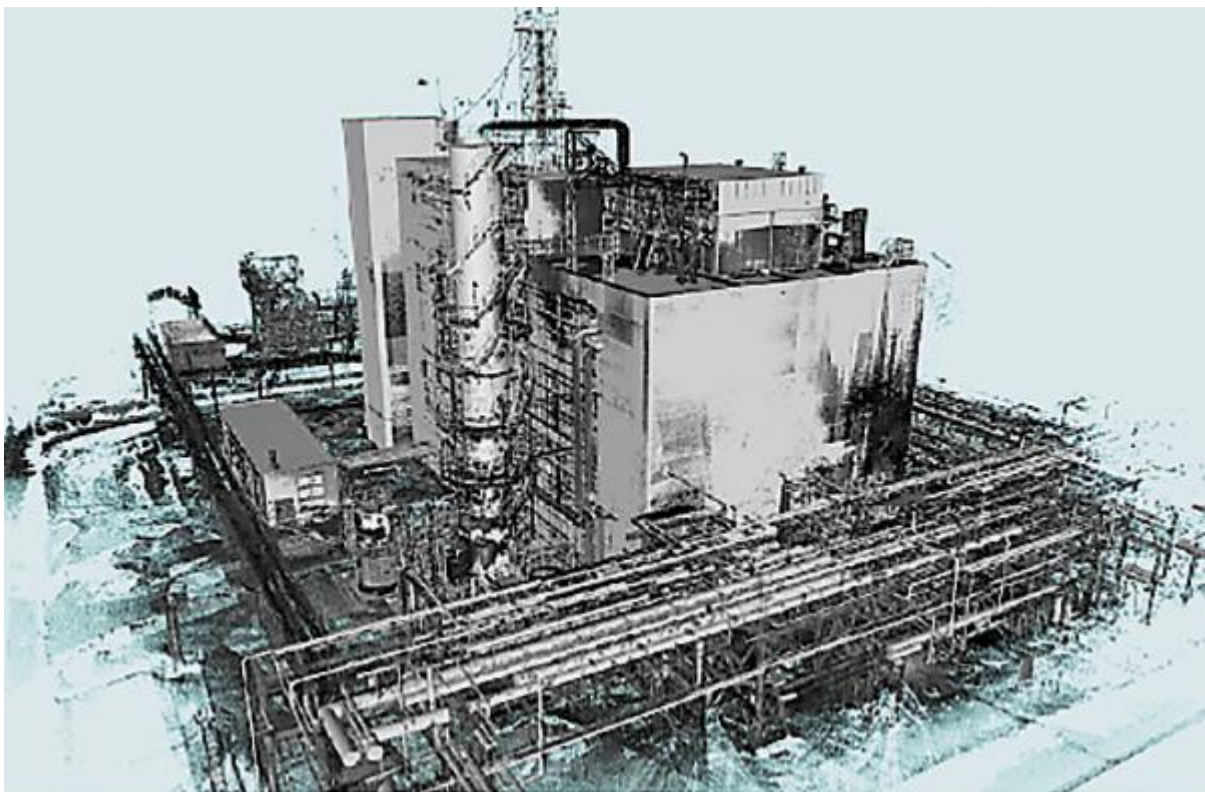
В последние годы ООО «ГСИ-Гипрокаучук» активно взаимодействует с ПАО «Татнефть», выполняя изыскательские и проектные работы для АО «ТАНЕКО» и УТНГП (Управление Татнефтьгазпереработка»). Для АО «ТАНЕКО» нами разрабатывались проекты объектов ОЗХ для комплекса производства автомобильных бензинов, а для УТНГП – разрабатываются проекты реконструкции железнодорожной эстакады с объектами ОЗХ, а также КУОГ (компрессорная установка отбензиненного газа).

– Расскажите о тактических и стратегических планах ООО «ГСИ-Гипрокаучук»

– Наша стратегическая цель – стать инжиниринговой компанией международного уровня, оказывающей услуги от обоснования идеи проекта до управления проектом в целом, включая проектирование, поставку оборудования, строительство объекта и пусконаладочные работы. С этой целью в ООО «ГСИ-Гипрокаучук» в 2020 году создан Инжиниринговый центр, который должен стать своеобразным локомотивом при выполнении контрактных работ «под ключ». В его задачи также входит организация работ и слаженное взаимодействие с дочерними компаниями группы АО «Глобалстрой-Инжиниринг». Тактическая цель – нарастить портфель заказов в проектном бизнесе за счет решения задач при помощи BIM технологий.

– В последнее время много говорят о необходимости инновационного развития. Является ли ООО «ГСИ-Гипрокаучук» активным участником модернизации технологии проектирования опасных технологических объектов?

– Институт, безусловно, является активным участником цифровой трансформации в строительной отрасли и использует передовые практики при проектировании опасных технологических объектов. За последние пять лет институт перешел от общепринятого трехмерного проектирования к технологиям создания цифровых информационных моделей, с использованием технологии BIM. Прделана колоссальная работа по повышению уровня знаний сотрудников, обучению работе в среде информационного моделирования, созданию библиотек и каталогов, настройке программных комплексов и, конечно, созданию внутренних стандартов организации в рамках системы менеджмента качества. Для работы в среде информационных моделей активно применяется программное обеспечение AVEVA, Tekla, Autodesk. Институт не ограничивается созданием информационных моделей на стадии рабочего проектирования и использует их, начиная со стадии «проектная документация». Уровень детализации разработки модели, информационное наполнение позволяет ее использовать для ведения закупок на этапе строительства, подготовки ведомостей объёмов работ и других задач. Кроме технологий BIM, современное проектирование сложных и опасных производственных объектов невозможно без использования передового расчётного программного обеспечения как в технологических, так и в прочностных инженерных расчетах, для соответствия постоянно растущим требованиям заказчиков. При реконструкции действующих производств, при необходимости, осуществляется лазерное сканирование, которое позволяет на базе облака точек создать модель действующего производства в качестве исходных данных. ООО «ГСИ-Гипрокаучук» постоянно участвует в мероприятиях, проводимых профессиональными сообществами, по всем тематикам, связанным с инновационным развитием.



Облако точек в качестве исходных данных для построения модели

– Сотрудничает ли ООО «ГСИ-Гипрокаучук» с международными компаниями?

– Разумеется. За годы существования института накоплен большой опыт сотрудничества с компаниями из США, ФРГ, Великобритании, Италии, Японии, Южной Кореи и другими. Так, для ПАО «ТАИФ-НК» была осуществлена совместная работа с фирмой «ABB Lummus Global», по комплексу гидроочистки средних дистиллятов. Разработка проектной документации производства альфа-олефинов выполнялась по базовому проекту компании Linde, а производство полистирола – по базовым проектам «Fina Technologies» и «Toyo corp.» Разработка проектной документации по производству комплекса ароматических углеводородов на АО «ТАНЕКО» – по базовым проектам компании UOP. Впрочем, перечисление всех международных компаний, с которыми взаимодействовало ООО «ГСИ-Гипрокаучук» на протяжении своей богатой истории, может занять не одну полосу газеты.

– Как повлияла на выполнение проектных работ ситуация с коронавирусом?

– Сначала отмечу, что организационная структура ООО «ГСИ-Гипрокаучук» включает головной офис в Москве и комплексные отделы в Казани, Нижнекамске, Воронеже, Севастополе, Саратове и Волгограде. Все подразделения перешли на удаленный доступ в соответствии с требованиями Указов глав регионов. Опыт работы на удаленном доступе показал высокую организационную способность руководства Общества. Техническая оснащенность ООО «ГСИ-Гипрокаучук» показала высокую эффективность работы в условиях удаленного доступа. Квалификация специалистов достаточно высока, что позволило выполнять проектные работы в соответствии с графиком. Необходимо отметить, что в августе 2020 года Управление по реализации проектов строительства ПАО «Татнефть» высоко оценило работу нашего коллектива при проектировании и прохождении Государственной экспертизы по объектам общего заводского хозяйства установки каталитического крекинга «Комплекса нефтеперерабатывающих и нефтехимических заводов АО «ТАНЕКО». Хочу поблагодарить руководство ПАО «Татнефть» и ПАО «Нижнекамскнефтехим» за оказанное доверие при выполнении проектных работ.

источник: <http://www.tatarnews.ru/articles/10843>